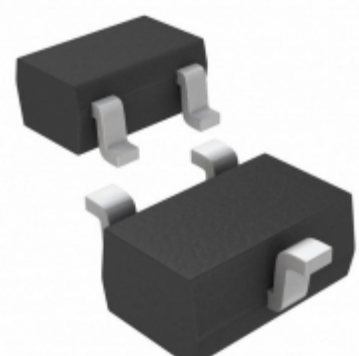


MAX6381XR16D3-T



Obrázky jsou pouze orientační.
Podrobné informace o produktu naleznete v části Technické údaje produktu.
Koupit MAX6381XR16D3-T s důvěrou od Component-World.HK, 1 rok záruka



Part Number: [MAX6381XR16D3-T](#)

Výrobce: [Maxim Integrated](#)

Popis: IC MPU/RESET CIRC 1.58V SC70-3

Datový list: [Part Numbering System](#)



[MAX6381-90](#)

RoHS Status: Obsahuje olovený / RoHS neodpovídající

Ship From: Hong Kong

Shipment Way: DHL/Fedex/TNT/UPS/EMS

[Request For Quotation](#)

PARAMETR PRODUKTU

Part Number	MAX6381XR16D3-T	Výrobce	Maxim Integrated
Popis	IC MPU/RESET CIRC 1.58V SC70-3	Stav volného vedení / RoHS	Obsahuje olovený / RoHS neodpovídající
Dostupné množství	4485 pcs	Datový list	Part Numbering System MAX6381-90
Kategorie	Integrované obvody (IC)	Napětí - Práh	1.58V
Typ	Simple Reset/Power-On Reset	Dodavatel zařízení Package	SC-70-3
Série	-	resetování Prodleva	140 ms Minimum
resetovat	Active Low	Obal	Tape & Reel (TR)
Paket / krabice	SC-70, SOT-323	Výstup	Push-Pull, Totem Pole
Provozní teplota	-40°C ~ 125°C (TA)	Počet napětí Sledované	1
Typ montáže	Surface Mount	Úroveň citlivosti na vlhkost (MSL)	1 (Unlimited)
Stav volného vedení / RoHS	Contains lead / RoHS non-compliant	Detailní popis	Supervisor Push-Pull, Totem Pole 1 Channel SC-70-3
Číslo základní části	MAX6381		

Component-World.com je spolehlivý distributor elektronických součástek. Specializujeme se na všechny elektronické komponenty řady Maxim Integrated. Máme 4485 kusy Maxim Integrated MAX6381XR16D3-T na skladě dostupných. Vyžádejte si citát z distributora součástí elektroniky na Component-World.com, náš prodejní tým vás bude kontaktovat do 24 hodin.

RFQ Email: info@Components-World.com

SOUVISEJÍCÍ PRODUKTY

	Část#: MAX6381LT26D2+T Popis: IC SUPERVISOR	Výrobci: Maxim Integrated	Dotaz
	Část#: MAX6381LT30D2+T Popis: IC MPU/RESET CIRC 3.00V 6-UDFN	Výrobci: Maxim Integrated	Dotaz
	Část#: MAX6381LT30D3+T Popis: IC MPU/RESET CIRC 3.00V 6-UDFN	Výrobci: Maxim Integrated	Dotaz
	Část#: MAX6381LT46D3+T Popis: IC MPU/RESET CIRC 4.63V 6UDFN	Výrobci: Maxim Integrated	Dotaz
	Část#: MAX6381XR18D5+T Popis: IC MPU/RESET CIRC 1.80V SC70-3	Výrobci: Maxim Integrated	Dotaz
	Část#: MAX6381LT29D3+T Popis: IC MPU/RESET CIRC 2.93V 6-UDFN	Výrobci: Maxim Integrated	Dotaz
	Část#: MAX6381LT35D1+T Popis: IC MPU/RESET CIRC 3.50V 6-UDFN	Výrobci: Maxim Integrated	Dotaz
	Část#: MAX6381XR18D2-T Popis: IC MPU/RESET CIRC 1.80V SC70-3	Výrobci: Maxim Integrated	Dotaz
	Část#: MAX6381XR17D2+T Popis: IC MPU/RESET CIRC 1.70V SC70-3	Výrobci: Maxim Integrated	Dotaz
	Část#: MAX6381XR23D3-T Popis: IC MPU/RESET CIRC 2.31V SC70-3	Výrobci: Maxim Integrated	Dotaz
	Část#: MAX6381LT31D3+T Popis: IC MPU/RESET CIRC 3.08V 6-UDFN	Výrobci: Maxim Integrated	Dotaz
	Část#: MAX6381XR23D3+T Popis: IC MPU/RESET CIRC 2.31V SC70-3	Výrobci: Maxim Integrated	Dotaz
	Část#: MAX6381LT44D3+T Popis: IC MPU/RESET CIRC 4.38V 6-UDFN	Výrobci: Maxim Integrated	Dotaz
	Část#: MAX6381XR22D3-T Popis: IC MPU/RESET CIRC 2.19V SC70-3	Výrobci: Maxim Integrated	Dotaz
	Část#: MAX6381XR18D2+T Popis: IC MPU/RESET CIRC 1.80V SC70-3	Výrobci: Maxim Integrated	Dotaz
	Část#: MAX6381XR23D2+T Popis: IC MPU/RESET CIRC 2.30V SC70-3	Výrobci: Maxim Integrated	Dotaz
	Část#: MAX6381XR22D3+T Popis: IC MPU/RESET CIRC 2.19V SC70-3	Výrobci: Maxim Integrated	Dotaz
	Část#: MAX6381LT26D3+T Popis: IC MPU/RESET CIRC 2.63V 6-UDFN	Výrobci: Maxim Integrated	Dotaz
	Část#: MAX6381XR17D3-T Popis: IC MPU/RESET CIRC 1.67V SC70-3	Výrobci: Maxim Integrated	Dotaz
	Část#: MAX6381XR16D3+T Popis: IC MPU/RESET CIRC 1.58V SC70-3	Výrobci: Maxim Integrated	Dotaz

Související klíčová slova pro **MAX6381XR16D3-T**

Maxim Integrated MAX6381XR16D3-T.	MAX6381XR16D3-T distributor	MAX6381XR16D3-T dodavatel	MAX6381XR16D3-T Cena
MAX6381XR16D3-T Stáhnout datasheet.	MAX6381XR16D3-T Datasheet.	MAX6381XR16D3-T Stock.	koupit MAX6381XR16D3-T.
Maxim Integrated MAX6381XR16D3-T.			